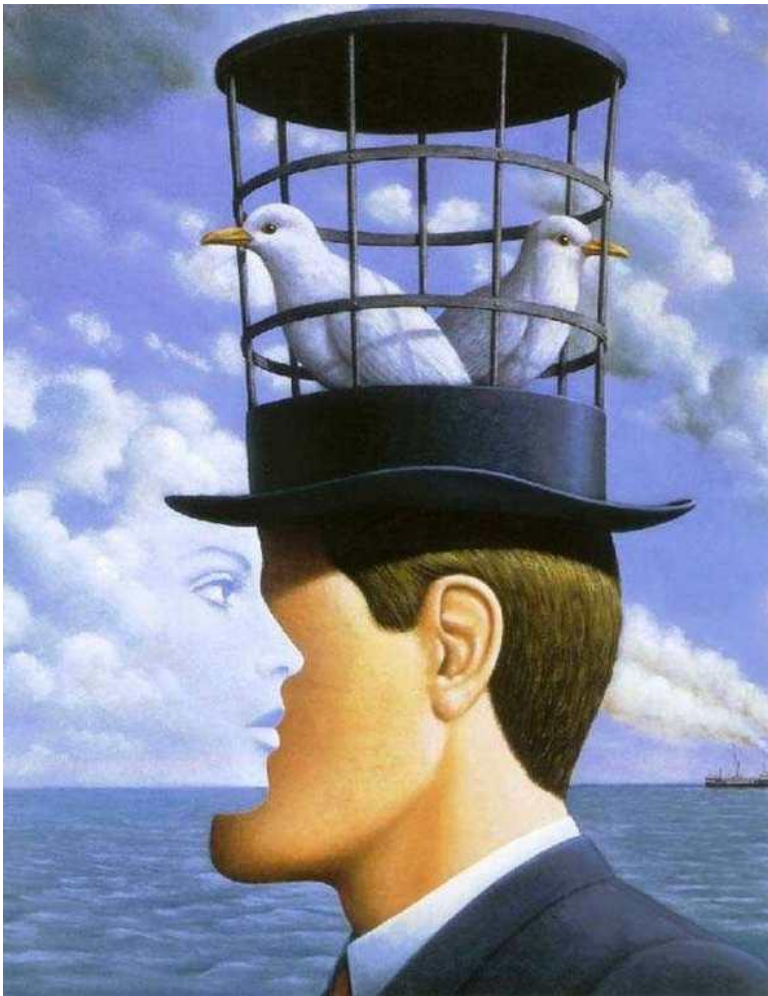


ΓΥΜΝΑΣΙΟ ΑΝΘΟΥΠΟΛΗΣ  
ΚΑΘΗΓΗΤΡΙΑ: ΜΑΙΡΗ ΕΥΣΤΑΘΙΟΥ  
ΣΧΟΛΙΚΗ ΧΡΟΝΙΑ 2019–2020

## ΒΟΗΘΗΤΙΚΟ ΥΛΙΚΟ

Όνοματεπώνυμο:.....Τμήμα :.....Ημερομηνία:.....

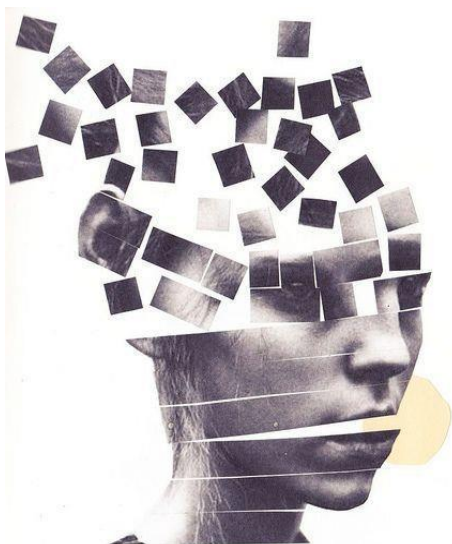
Προσπάθησε να αναγνωρίσεις όσα περισσότερα **αντικείμενα** μπορείς μέσα σε αυτό το έργο του Rafal Olbinski και να δώσεις την δική σου ερμηνεία για την χρήση των αντικειμένων. Να θυμάσαι ότι σουρεαλισμός είναι το φανταστικό, το ονειρικό το αλλόκοτο το παράξενο.

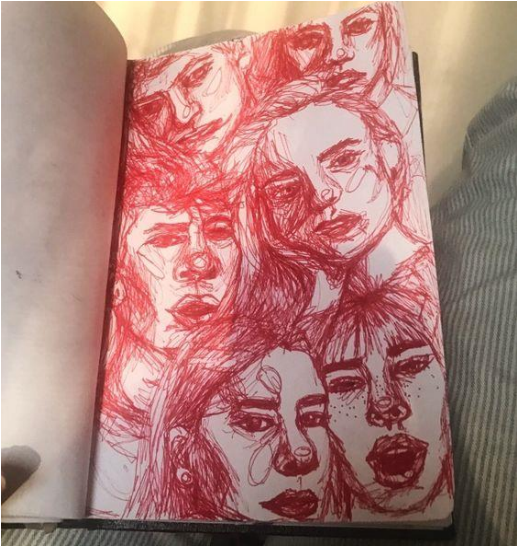


Μελέτησε τις πιο κάτω εικόνες και δώσε την δική σου ερμηνεία. Μήπως ο δημιουργός θέλει να μας περάσει κάποια μηνύματά;



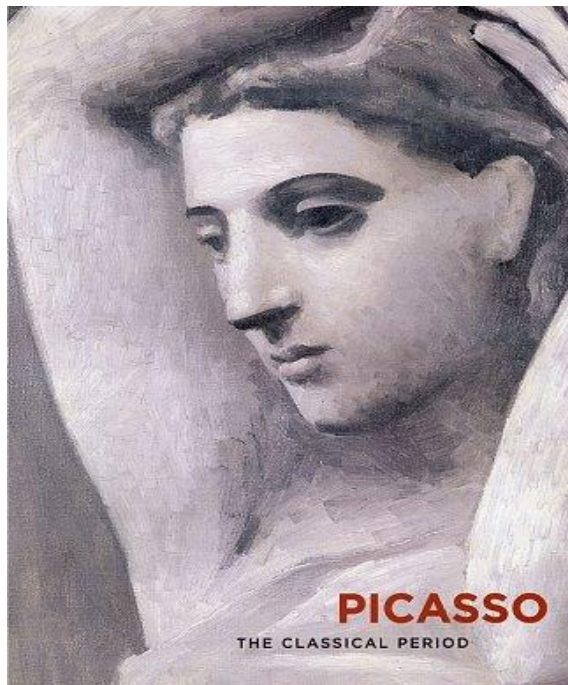
Τρόποι προσέγγισης της προσωπογραφίας - Χρήση ποικίλων υλικών που μπορείτε να ανακαλύψετε στο σπίτι.







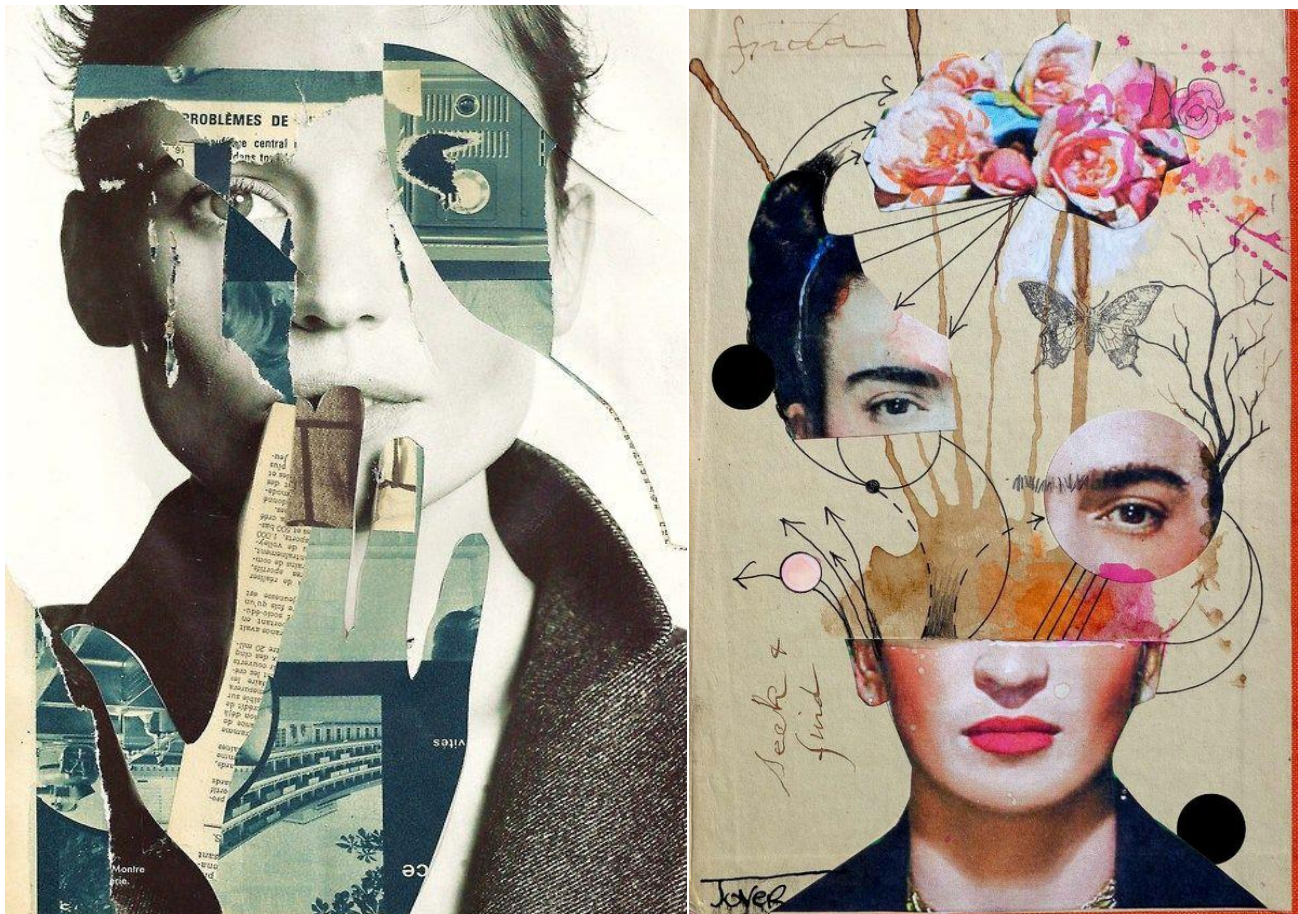
Τονική διαβάθμιση.



Μπορείτε να επεξεργαστείτε φωτογραφία στο κινητό σας και να δημιουργήσετε επαναλαμβανόμενη εικόνα, με έντονες αντιθέσεις.



Η λέξη «**collage**» (κολάζ) προέρχεται από το γαλλικό ρήμα «coller» που σημαίνει κολλάω και περιγράφει την τεχνική που δημιουργείται κολλώντας διαφορετικές φόρμες από διάφορα υλικά δημιουργώντας ένα ενιαίο σύνολο και που χρησιμοποιήθηκε ιδιαίτερα στον χώρο της τέχνης μέσα στον 20ο αιώνα.



ΤΕΛΟΣ